

## *Informe de Mantenimiento*

Ref.: Mantenimiento programado  
trimestral equipo Rayos X  
HS 7555A Ayacucho/

Lima; Julio 31 del 2013

Reporte: INF31H2013MTOAYP

### **Propósito:**

Informar acerca de los trabajos de mantenimiento preventivo trimestral, en la unidad de inspección por Rayos X, donde adicionalmente se realiza mantenimiento, evaluación y análisis del pórtico y paletas detectores de metales Ranger.

### **Descripción:**

Tipo de Unidad	: Unidad de Inspección por Rayos X CXS
Ubicación	: Embarque AYP
Marca	: Heimann Systems
Modelo	: HS 7555A
Nº Serie de la Unidad	: 15866
Año de fabricación	: 1997
Tecnología	: DAVE
Marca PDM	: Ranger
Modelo	: Intelliscan 12000
Serie	: E18Z1014

### **Materia**

Conforme al programa de mantenimiento establecido para la unidad de inspección por Rayos X, que garantizan su operatividad y conservación, y con fecha 28 de Julio, se realizan las labores de mantenimiento preventivo-predictivo, que incluyeron los siguientes ítems:

- ✚ Desmontaje de paneles laterales y soportes de protección de faja
- ✚ Extracción y desmontaje del bloque de computadora y control DAVE
- ✚ Aspirado, retiro de stikers, limpieza interna/externa
- ✚ Desinfección y encerado de la unidad interna/externa
- ✚ Ordenamiento de cableado y reposición de pernaduras
- ✚ Mantenimiento conforme a las fichas y manuales desarrollados por el fabricante.
- ✚ Pruebas de operación

Reparaciones y ajustes:

Pese a que no fue reportado previo a la visita, en sitio se nos informó acerca de un desvío de la faja, que tras el análisis se identificó era producto del cambio de posición de la unidad por remodelación.

Respecto de los trabajos realizados al Pórtico Detector de Metales, se realizaron trabajos de control y limpieza, ajustando entre otros la terminal remota y la fibra óptica.

**Observaciones y Conclusiones:**

Recomendamos que, ya sea dentro del periodo de remodelación como entre mantenimientos, se comuniquen los problemas previo a las visitas, con objeto de asistir con las herramientas y repuestos necesarios para corregir las deficiencias. Esto también involucra los programas de viaje y el tiempo del servicio.

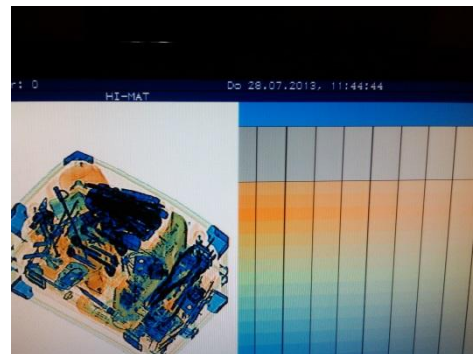
Se solicita para el próximo servicio de la unidad PDM, contar con la password de acceso, la cual fue cambiada en el equipo imposibilitando la reconfiguración por cambio de posición.

Sin otro Particular, Atte.

Anexo de Imágenes



Mantenimiento Equipo Inspección Rayos X



Estado operativo de la unidad e Inspección



Mantenimiento y Ajustes Pórtico Detector de Metales